

ОСОБАЯ ЭКОНОМИЧЕСКАЯ ЗОНА  
ПРОМЫШЛЕННО-ПРОИЗВОДСТВЕННОГО ТИПА

**«ПЕРМЬ»**



**ПЕРМЬ**

особая экономическая зона



# ПЕРМСКИЙ КРАЙ

## Кадровый потенциал

- > **1.187** млн чел. — экономически активного населения
- > **16** университетов
- > **6** научных центров УрО РАН
- > **75** СПО
- > **9 564** выпускников вузов
- > **15 205** выпускников профессиональных образовательных организаций
- > **НОЦ** мирового уровня «Рациональное недропользование»
- > **Федеральный центр компетенций НТИ** по сквозной технологии «Фотоника»

## №15

По состоянию инвестиционного климата по национальному инвестрейтингу АСИ (2021 г.)

## Промышленный центр

Крупнейшие федеральные компании:

- > Калийные и минеральные удобрения
- > Нефтегазовая и химическая промышленность
- > Авиационное и энергетическое машиностроение
- > Целлюлозно-бумажная промышленность
- > IT

## №16

По социально-экономическому положению регионов (2021 г.)

## Промышленная кооперация

40 заказчиков (крупных холдингов)

540 компаний участников



# Преимущества территории ОЭЗ ППТ «Пермь»



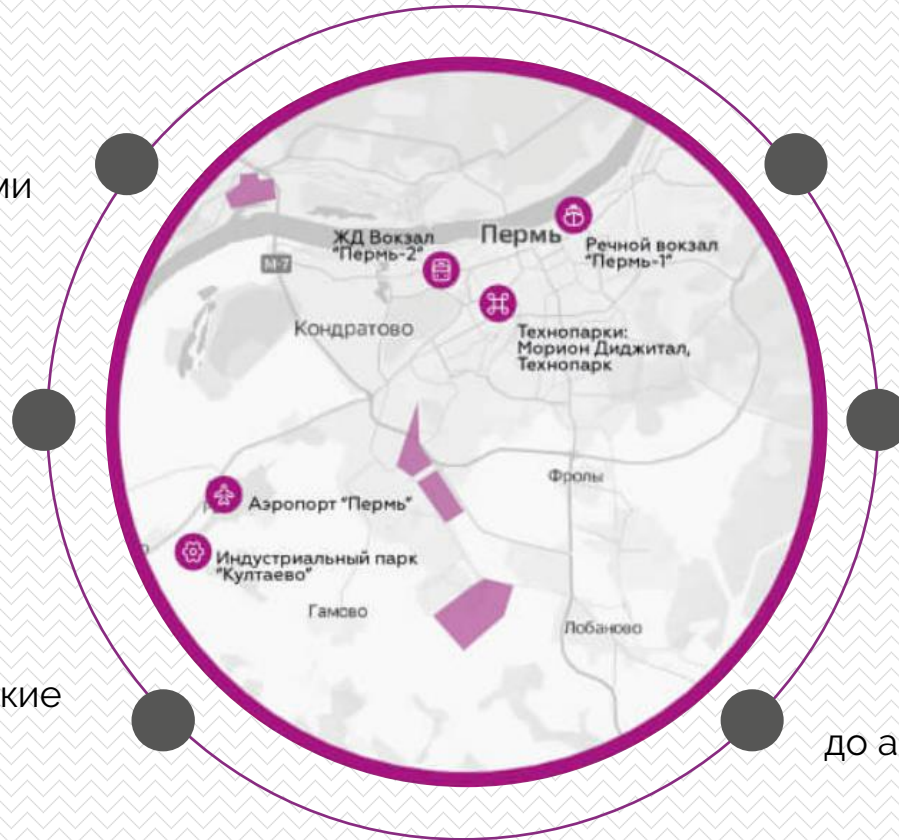
Ресурсные возможности с минимальными тарифами



Административное сопровождение и налоговые преференции



Транспортно-логистические преимущества



Выгодная локация



Готовая инфраструктура



Строительство дополнительного выезда до а/д Р-242 Пермь-Екатеринбург



**350 ГА**

Площадь

**>58 МЛРД**

Руб. инвестиций

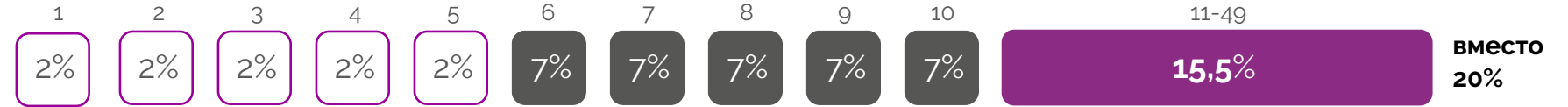
**> 2 500**

Новых рабочих мест

# Преференции для резидентов ОЭЗ ППТ «Пермь»

## НАЛОГ НА ПРИБЫЛЬ\*

с момента получения первой прибыли



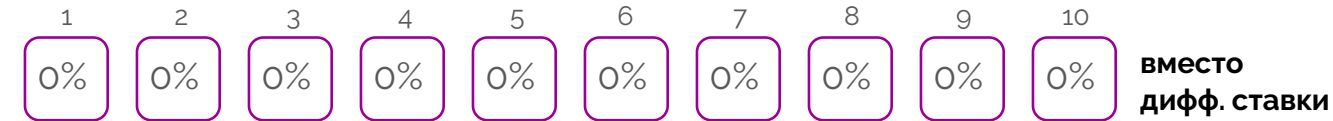
## НАЛОГ НА ИМУЩЕСТВО

с момента постановки имущества на учет



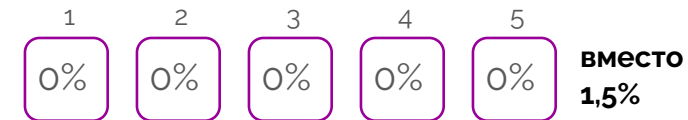
## ТРАНСПОРТНЫЙ НАЛОГ

с момента регистрации транспортного средства



## ЗЕМЕЛЬНЫЙ НАЛОГ

с момента возникновения права собственности



## АРЕНДНАЯ ПЛАТА ЗА ЗЕМЛЮ

2% от кадастровой стоимости



**5 лет понижающие коэффициенты** к ставке арендной платы:

**0.9** в случае, если капитальные вложения в проект **не менее 120 млн руб.**

**0.7** в случае, если капитальные вложения в проект **не менее 240 млн руб.**

**0.5** в случае, если капитальные вложения в проект **не менее 360 млн руб.**

\* Резиденты ОЭЗ ППТ «Пермь» вправе применять к основной норме амортизации специальный коэффициент, но не выше 2

# Этапы создания и развития ОЭЗ ППТ «Пермь»

## 2020

- Идея создания ОЭЗ в Пермском крае

## 2021

- Подготовка заявки
- Подача заявки в МЭР РФ на создание ОЭЗ ППТ «Пермь»

## 2022

- Одобрение заявки на МРГ Правительства РФ
- Постановление Правительства РФ № 1280 о создании ОЭЗ
- Соглашения:
  - о создании ОЭЗ
  - о передаче полномочий по управлению ОЭЗ Правительству ПК
  - об управлении ОЭЗ
- Принятие региональных нормативных актов

## 2023-2025

- 5 первых резидентов
- Проектирование и строительство тех. присоединения к сетям
- Проектирование и строительство инженерной инфраструктуры
- Организация транспортной доступности ОЭЗ

## 2025-2032

- Привлечение новых резидентов
- Проектирование и строительство новых объектов инфраструктуры
- Заполнение площадки ОЭЗ резидентами на **>80%**
- Увеличение площади ОЭЗ

# ОЭЗ ППТ «ПЕРМЬ»

## Площадка 1

15 км до центра г. Пермь

Прямой доступ к основным автомобильным и ж/д сетям (транссибирская магистраль)

10 км до федеральной трассы М-7

18 км до международного аэропорта «Большое Савино»

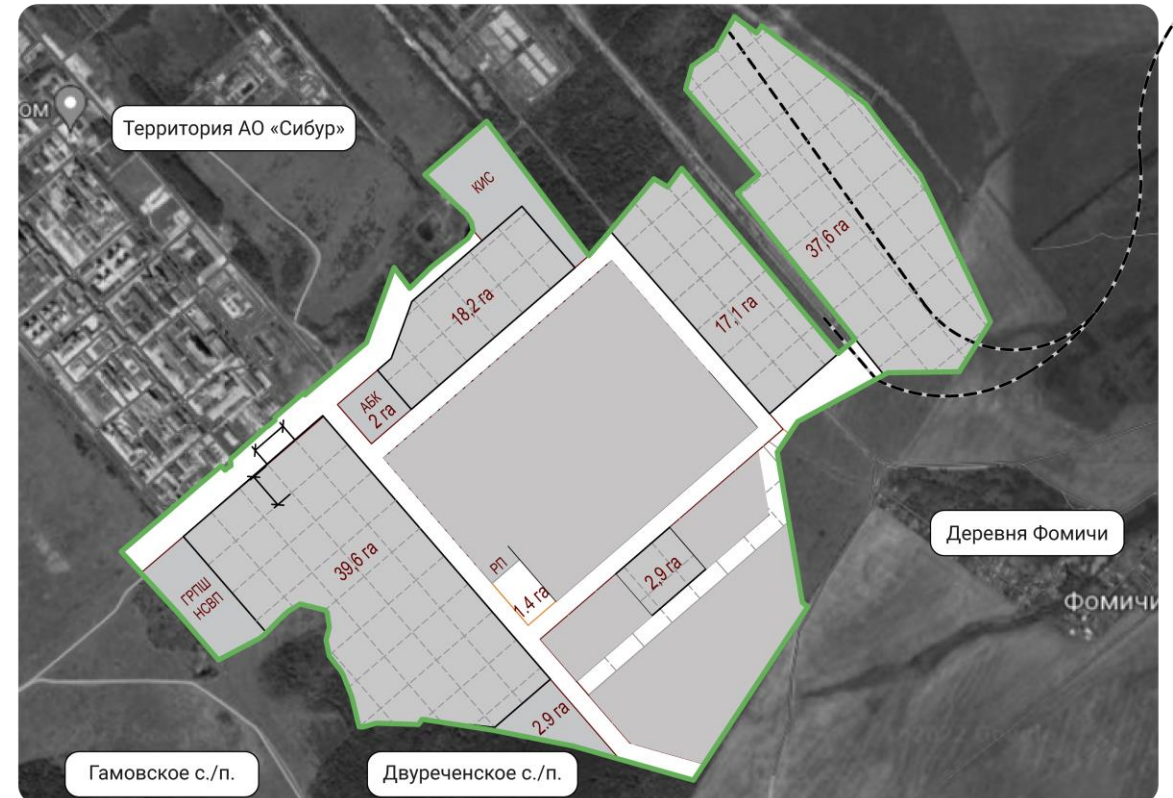
Близость к компаниям промышленного узла «Осенцы»:



### GREENFIELD

- > Электроснабжение **48,7 МВт**
- > Газоснабжение **20 000 м3 /ч**
- > Водоснабжение и водоотведение **1 500 м3 /сутки**
- > Ливневая канализация **42 м3/ч**
- > Теплоснабжение **36 МВт**
- > Телекоммуникации **волоконно-оптические сети, мачта сотовой связи**
- > Внутриплощадочные автомобильные дороги **12 км**
- > Примыкание к автодорогам фед. значения

**Аренда земельного участка – в среднем 30 000 руб. за 1 га в год**



59:32:3960006:7404  
Общая площадь **234,77 га**  
~7 га для 1 резидента

# ОЭЗ ППТ «ПЕРМЬ»

## Площадка 2

### ДОПОЛНИТЕЛЬНАЯ ПЛОЩАДКА – КИРОВСКИЙ РАЙОН («СУДОВЕРФЬ»)

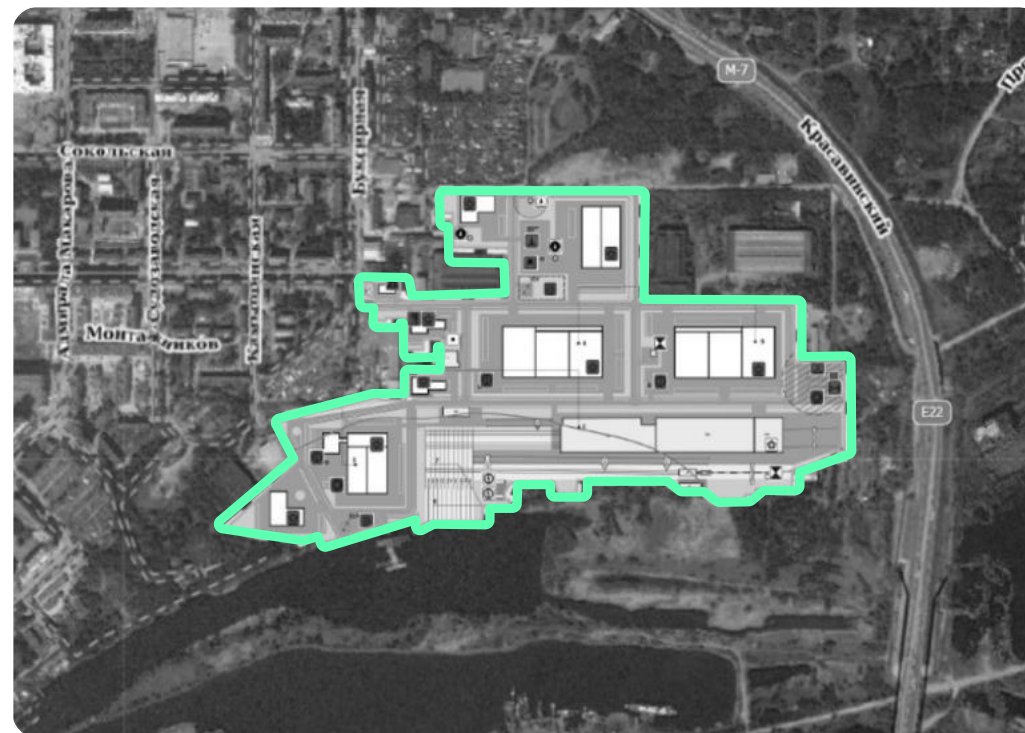
- > 19 км до центра г. Пермь
- > 1.5 км до федеральной трассы М-7
- > 24 км до международного аэропорта «Большое Савино»

### ИНФРАСТРУКТУРА \*

- |                    |                            |
|--------------------|----------------------------|
| > Электроснабжение | 5 МВт                      |
| > Газоснабжение    | 150 м <sup>3</sup> /ч      |
| > Водоснабжение    | 62.5 м <sup>3</sup> /сутки |
| > Водоотведение    | 62.5 м <sup>3</sup> /сутки |
| > Телекоммуникации | Волоконно-оптические сети  |

### ПЛАНЫ 2023-2032

- > Размещение предприятия судопроизводства и предприятий промышленности
- > Создание новой инженерной и транспортной инфраструктуры на площадке под потребности новых резидентов.



59:01:1717065:53 (:56, :473, :382, :59)

Общая площадь - 37.1 га

Свободные площади для потенциальных резидентов - 25 га

\* Планируемые мощности после модернизации в рамках проекта Пермской судовой верфи

# Дорожная карта по созданию инфраструктуры ОЭЗ ППТ «Пермь»

Наименование	Мощность	Ввод в эксплуатацию	2023				2024				2025				2026			
			1 кв	2 кв	3 кв	4 кв	1 кв	2 кв	3 кв	4 кв	1 кв	2 кв	3 кв	4 кв	1 кв	2 кв	3 кв	4 кв
<b>Схема временного подключения к ресурсам</b>																		
Электроснабжение	Временное	150 кВт	4 квартал 2023 г.															
Водоснабжение	Техническая вода (скважина)	500 м³/сут	4 квартал 2023 г.															
Временные проезды (до ОЭЗ ППТ)	Технологический проезд (от ПС «Химкомплекс» до ОЭЗ ППТ)	км	3 квартал 2023 г.															
<b>Схема постоянного подключения к ресурсам</b>																		
Электроснабжение	Тех. присоединения и внутриплощадочные сети (1 этап)	4,9 МВт	3 квартал 2024 г.															
	Тех. присоединения и внутриплощадочные сети (2 этап)	43,8 МВт	4 квартал 2025 г.															
Газоснабжение	Тех. присоединение	20 тыс. м³/ч	1 квартал 2024 г.															
	Внутриплощадочные сети	20 тыс. м³/ч	4 квартал 2024 г.															
Водоснабжение	Хозяйственно-питьевая вода (тех. присоединения и внутриплощадочные сети)	250 м³/сут	4 квартал 2024 г.															
	Техническая вода (тех. присоединения и внутриплощадочные сети)	1 250 м³/сут	4 квартал 2025 г.															
Водоотведение	Тех. присоединения и внутриплощадочные сети	250 м³/сут	4 квартал 2024 г.															
	Тех. присоединения и внутриплощадочные сети	1 250 м³/сут	4 квартал 2025 г.															
Теплоснабжение	Внутриплощадочные сети (1 этап)	36 МВт	4 квартал 2025 г.															
Автомобильные дороги	ул. Промышленная г. Перми – а/д «Пермь – Екатеринбург»	6,5 км	4 квартал 2025 г.															
	внутриплощадочные автомобильные дороги	7 км	4 квартал 2024 г.															



## Направления деятельности

### В Особой экономической зоне «Пермь»

- ПРОИЗВОДСТВО ТУРБОРЕАКТИВНЫХ И ТУРБОВИНТОВЫХ ДВИТЕЛЕЙ
- МАШИНОСТРОЕНИЕ
- МЕТАЛЛУРГИЯ
- СУДОСТРОЕНИЕ
- ПРОИЗВОДСТВО СТРОИТЕЛЬНЫХ МАТЕРИАЛОВ
- ХИМИЯ И НЕФТЕХИМИЯ
- ЛОГИСТИКА
- IT ОТРАСЛЬ
- ОБРАБАТЫВАЮЩАЯ ПРОМЫШЛЕННОСТЬ И ДРУГИЕ

# НАС УЖЕ ВЫБРАЛИ



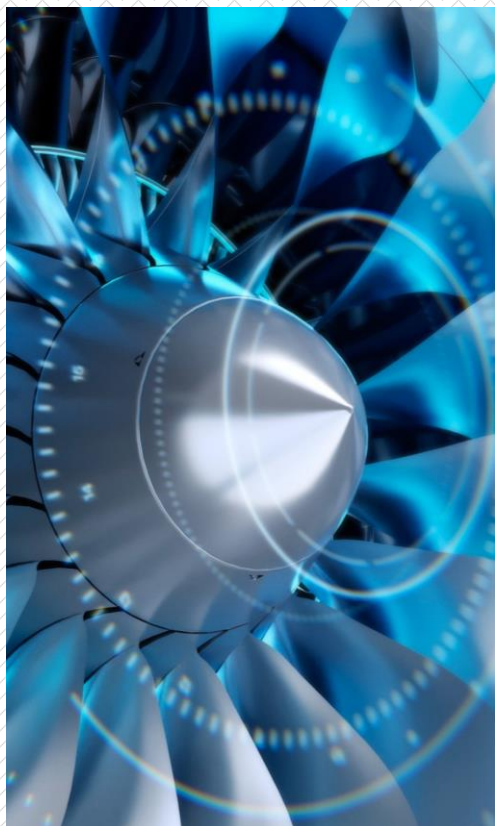
## ОДК-ПЕРМСКИЕ МОТОРЫ

Строительство производственного комплекса АО «ОДК-ПМ» по серийному изготовлению авиационных двигателей ПД-8, ПД-14, ПС-90А

**55 424 МЛН** Рублей  
Инвестиций

**2 036** Новых  
рабочих мест

**2026** Ввод  
в эксплуатацию



## ПЕРМСКАЯ СУДОВЕРФЬ

Модернизация производственных мощностей по выпуску речных и морских судов, металлоконструкций, остановочных и причальных комплексов

**2 540 МЛН** Рублей  
Инвестиций

**185** Новых  
рабочих мест

**2025** Модернизация  
мощностей (1 этап)



# НАС УЖЕ ВЫБРАЛИ

## ОСЗ

### ОСЕНЦОВСКИЙ СТАЛЕПРОКАТНЫЙ ЗАВОД

Металлургический завод по производству сортового проката

**500 МЛН** Рублей  
Инвестиций

**60** Новых  
рабочих мест



### ФОРПЛАСТ

Производство синтетических восков

**224 МЛН** Рублей  
Инвестиций

**151** Новых  
рабочих мест



### СТЕЛЛА ПЛАСТИК

Завод пластиковых изделий

**203 МЛН** Рублей  
Инвестиций

**135** Новых  
рабочих мест

## МИНИСТЕРСТВО ПРОМЫШЛЕННОСТИ И ТОРГОВЛИ ПЕРМСКОГО КРАЯ

ПЕРВЫЙ ЗАМЕСТИТЕЛЬ МИНИСТРА  
ДЕГТЯРЕВА ЕЛЕНА ВЛАДИМИРОВНА

**+7 (342) 217-72-40**

EVDEGTYAREVA@MINPROMTORG.PERMKRAI.RU

## ГБУ ПК «АГЕНТСТВО ИНВЕСТИЦИОННОГО РАЗВИТИЯ»

ГЕНЕРАЛЬНЫЙ ДИРЕКТОР  
ФУРМАН ЯНА ВАЛЕРЬЕВНА

**+7 (342) 259 23-45**

IAVFURMAN@AIR.PERMKRAI.RU

## АО «УПРАВЛЯЮЩАЯ КОМПАНИЯ «ОЭЗ ПЕРМЬ»

ЗАМЕСТИТЕЛЬ ГЕНЕРАЛЬНОГО ДИРЕКТОРА  
БОЛХОВСКИХ ДЕНИС АЛЕКСАНДРОВИЧ

**+7 (342) 203-73-00**

BOLKHOVSKIKH@SEZPERM.RU

**УСПЕЙ  
ЗАБРОНИРОВАТЬ  
ЛУЧШИЙ УЧАСТОК!**

